

O3b mPOWER

Basın Özet Bilgi Formu

Ağustos 2021

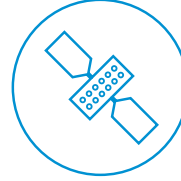
O3b mPOWER

Uydunun küresel iletişimdeki önemi giderek artarken, SES'in yeni nesil O3b mPOWER iletişim sistemi, ticari başarısı kanıtlanmış, uzay mekiği, yer sistemleri, akıllı yazılım odaklı ağ yönetimi, kontrolü ve otomasyonunda çığır açan kapasite, esneklik ve yenilikleriyle, mevcut O3b MEO (Orta Dünya Yörüngesi) takımyıldızının üzerine inşa edilmiştir. Kısaca NGSO'lar olarak tanımlanan diğer sabit olmayan yörünge uydu sistemlerinden farklı olarak, yaklaşan O3b mPOWER sistemi, tamamen finanse edilmiş, ticari olarak kanıtlanmış bir teknolojiye dayanmaktadır ve pazarda başarıyla deneyimlenen örnekleriyle müşteriler için iş ve operasyonel riskleri ortadan kaldırmaktadır.

İlk olarak 2017'de duyurulan ve 2021'de piyasaya sürülmesi hedeflenen O3b mPOWER, teknoloji ortaklarından oluşan bir ekosistem tarafından desteklenmektedir ve mobilite, telekom, devlet ve kurumsal müşterilerin talepkâr uygulamaları için tasarlanmıştır. Faaliyete geçme tarihinden önce bile geliştirme ve teslimat konusunda önemli adımlar kaydeden O3b mPOWER, büyük müşteri kazanımlarını şimdiden duyurmaktadır.

Sistemin özellikleriyle ilgili önemli detaylar şöyle sıralanabilir:

- **Tam Sistem:**
O3b mPOWER, 11 adet yüksek verimli ve düşük gecikmeli MEO uydusundan oluşan bir başlangıç takımyıldızı, kapsamlı yer altyapısı ve akıllı yazılım ile tamamlanmaktadır
- **Kapasite:**
Hizmet başına yüzlerce Mbps'den, çoklu Gbps'ye kadar binlerce kesintisiz yönetilebilir hizmet sunmaya yönelik, dinamik yeteneğe dayalı terabit düzeyinde sistem kapasitesine sahiptir
- **Esneklik:**
Müşteri trafiğini herhangi bir yere yönlendirme, ileri ve dönüş yolu bant genişliği konfigürasyonunu optimize etme ve gerektiğinde kapasiteyi dinamik olarak tahsis etmek için ağ kaynaklarını kontrol etme özelliği bulunmaktadır
- **Performans:**
Sektörün aktarım hızı, gecikme ve kullanılabilirlik içeren, en sağlam ve kapsamlı hizmet düzeyi sözleşmesini sunmaktadır
- **Kapsam:**
Uydular 50°K ile 50°G arasında geniş erişim olanağıyla küresel nüfusun % 96'sını kapsayabilmektedir



O3b BAŞARISI

2013'te faaliyete geçen düşük gecikmeli, fiber benzeri yönetilebilir hizmetleriyle SES'in O3b'si, ilk ve tek, tam NGSO (sabit olmayan yörünge uydu sistemleri) geniş bant takımyıldızdır. Toplam 20 adet MEO uydu ile O3b filosu şunları destekler:



15 milyondan fazla son kullanıcı ile mobil ağları



Altısından dördü olmak üzere **en büyük** petrol ve gaz şirketlerini



İlk beşin dördü olmak üzere gemi turu şirketlerini



Dünya çapında milyonlarca insan için bulut ölçek çığını etkinleştirmeyi

SES

Teknoloji Ortakları

SES, O3b mPOWER sistemi, sektör ortaklarının, müşterilere yeni faydalar ve yetenekler getirebilecek en son teknolojiyi geliştirmekle görevli bir inovasyon ekosisteminin parçası olmaları yönünde daha geniş bir fırsat olarak görmektedir. Mevcut ortaklar şöyle sıralanmaktadır:

- Uzay Mekiği**
Boeing (uydu üreticisi), SpaceX (fırlatıcı)
- Yer Altyapısı**
ALCAN, Isotropic Systems, Viasat (müşteri uç terminalleri)
- Gilat, ST Engineering iDirect
- Pivotel, OTE
- Akıllı Yazılım**
Amdocs (ONAP), Microsoft (ONAP/Azure), Kythera Space Solutions (ARC)

Dikey Pazarlar ve Müşteriler

O3b mPOWER, çeşitli pazarlar için karada, denizde ve havada bulut bağlantılı dünyayı mümkün kılacak kapasite, erişim ve performansla tasarlanmıştır:

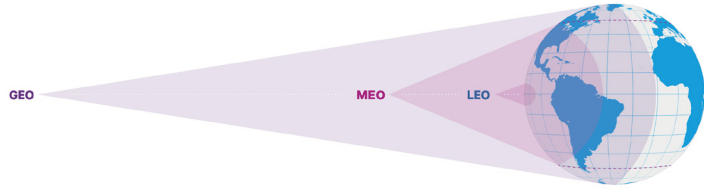
- Mobilite:** seyahat gemileri, ticari deniz taşımacılığı ve havacılık
- Telekom:** telekomünikasyon, mobil ağ operatörleri ve bulut sağlayıcıları
- Devlet:** askeri, devlet ve kamu kurumları
- İşletme:** petrol ve gaz, madencilik ve diğer işletmeler

O3b mPOWER MÜŞTERİLERİ



ÜÇ ÇEŞİT YÖRÜNGE

Sabit Konumlu Dünya Yörüngesi (GEO), Orta Dünya Yörüngesi (MEO) ve Alçak Dünya Yörüngesi (LEO)



GEO

- 36,000 km
- Orta gecikme (~700 milisaniye)
- Çok büyük Dünya görünümü
- Daha az sabit ağ geçidi
- Sabit antenler (küresel kapsama için 3 uydu)
- Kanıtlanmış, konuşlandırılabilir teknoloji

NGSO MEO

- ~ 8,000 km
- Düşük gecikme (~150 milisaniye)
- Büyük Dünya görünümü
- Birkaç esnek ağ geçidi
- 1 saatlik yavaş izleme (kapsama için 6 uydu)
- Kanıtlanmış, konuşlandırılabilir teknoloji

NGSO LEO

- ~ 1,000 km
- Çok düşük gecikme (~50 milisaniye)*
- Küçük Dünya görünümü
- Çok sayıda yerel ağ geçidi
- 10 dakikalık hızlı takip (kapsama için 100'ler-1000'ler gereklidir)
- Uydu interneti için teknoloji geliştirilmeye devam ediyor

* Ağ geçidi mesafesi, ISL ve yer ağına bağlı

O3b mPOWER Hakkında Detaylı Bilgi İçin:
o3bmpower.ses.com/newsroom

